

# はいすい見張り版

## 行事予定

### 排水処理センター

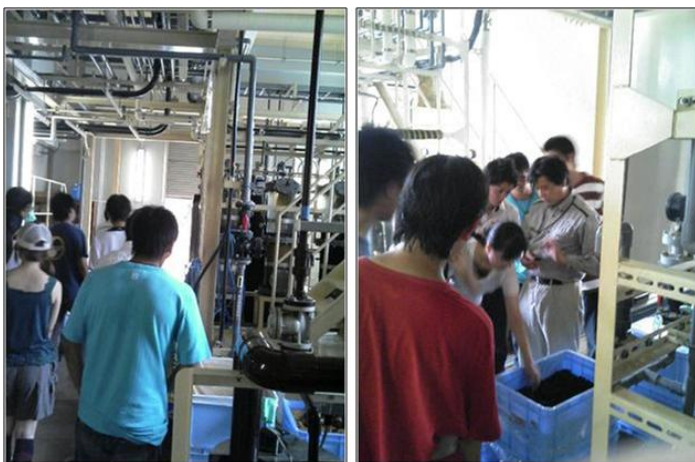
#### 無機系廃液処理施設 公開のお知らせ

来る 6 月 15 日（月）から 20 日（土）まで、排水処理センターの無機系廃液処理施設において、皆さまから回収した無機系廃液の無害化処理が行われます。



廃液を一本ずつチェックして（左）、処理を行います（右）

昨年度まで、無害化処理は 8 月と 2 月に行っていましたが、今年度からは、学生の皆さまにも処理の様様を見ていただけるように、作業日程を変更しました。学生の皆さま、研究室から出された廃液がどのように処理されるのかを知る良い機会です。授業の空きコマを利用して、ぜひ見学においで下さい。また、授業の教材としての見学も大歓迎です。皆さまが大いに活用して下さることを、スタッフ一同、期待しています。なお、見学の際は、事前に排水処理センターまでご予約をお願いいたします（連絡先は末尾参照）。



前回、見学に訪れた方々。皆さま興味津々の様子でした

## 報告事項

### 平成 21 年度

#### 廃液の出し方講習会が終了しました

排水処理センターでは、毎年、年度初めに『廃液の出し方講習会』を行っています。今年度も、吉田・常盤・小串それぞれの地区で、講習会を開催し、3 地区合わせて 300 人以上の皆さまにご参加いただきました。

講習会を聞き逃した方、さらに詳しい説明をご希望の方は、研究室・講座単位での講習会を随時受け付けていますので、お気軽にお申し出ください。



石黒センター長からも pH 異常について注意がありました（吉田）

## 報告事項

### 平成 21 年度

#### 薬品使用量等の調査が終了しました

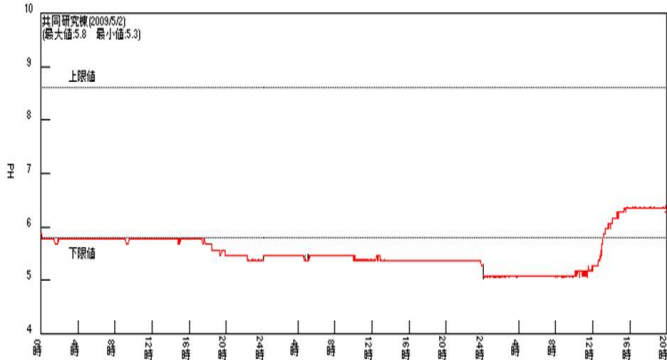
毎年恒例の薬品使用量等の調査、皆さまもうお済みませでしょうか？今年度は 5 月 22 日（金）が締め切りとなっていましたが、6 月 1 日現在の回答率は、21%程度（全学部平均）と、非常に低迷しています。「忘れていた！」と思われた先生方、担当者の方、今からでも間に合います。ぜひ、入力をお願いいたします。

皆さまに入力していただいたデータは、毎年 大学が作成している『環境報告書』の資料にもなります。正確なデータを得るためにも、皆さまのご理解とご協力をお願いいたします。

## 注意事項

### 5 月中に発生した 実験排水 pH 異常について

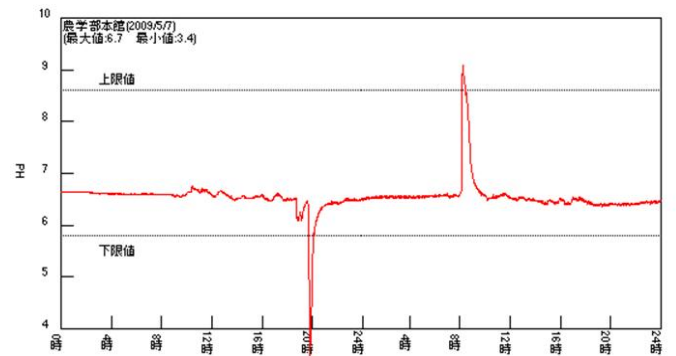
5 月中も各地区・各建物で異常が多く発生しました。特に、小串地区の共同研究棟では、2 日から一週間近く異常が発生し続ける状態が 3 度も起こりました。



建物全体の排水量が少ないなどの理由で、いつまでも異常の状態が続いているとも考えられますが、もしも異常排水が長時間に渡って流され続けているとすれ

ば、地域環境にも大きな影響を与えてしまう可能性があります。入居者の皆さま、今後同じことが起こらないよう、十分な注意をお願いいたします。

また、吉田地区の農学部本館では、酸性側とアルカリ性側の異常が、立て続けに発生しました。



特に酸性側の異常は、最低 pH 値が 3.45 と、基準値を大きく下回りました。このグラフから、かなり強い酸やアルカリが一度に流されたと推察されます。流しに流して良いのは、中性付近の無害な物に限られていません。実験や洗い物の際には、十分にご注意願います。

## 5 月の pH 異常発生回数 **ワースト** ランキング

5 月の pH 異常発生回数ワースト 1 位は、農学部本館（吉田）と共同研究棟（小串）の 3 回でした。農学部では、今年度になってすでに 6 回の異常が発生しています。これ以上増えないように気を付けてください。

また、共同研究棟も、先月より発生回数が増えています。今後、異常の発生が繰り返されないように、皆様のご協力をお願いします。

さらに、右の表のように、各地区の各建物で異常が発生しています。皆さま、十分にご注意願います。

順位	建物	5月(回)	4月(回)	年度合計(回)
1	農学部本館(吉田)	3	3	6
2	共同研究棟(小串)	3	0	3
3	臨床研究棟(小串)	2	1	3
4	理学部本館(吉田)	1	3	4
4	医学部本館(小串)	1	2	3
4	総合研究棟(吉田)	1	1	2
4	地域共同研究開発センター(常盤)	1	1	2
4	総合研究棟(常盤)	1	0	1
4	環境共生系専攻棟(常盤)	1	0	1

## 6 月の廃液回収情報

- 6月2日(火) 10:30~11:30 吉田地区 有機系廃液回収 (於: 吉田地区廃棄物倉庫前)
- 6月4日(木) 10:00~11:00 常盤地区 有機系廃液回収 (於: 常盤地区廃棄物倉庫前)
- 6月19日(金) 14:00~15:00 小串地区 廃液回収 (於: 小串地区廃棄物倉庫前)

山口大学 総合科学実験センター 排水処理センター

TEL: 083-933-5137(内線: 6137)

FAX: 083-933-5138

E-mail: [haisui@yamaguchi-u.ac.jp](mailto:haisui@yamaguchi-u.ac.jp)

URL: [http://ds22.cc.yamaguchi-u.ac.jp/~haisui/index\\_j.html](http://ds22.cc.yamaguchi-u.ac.jp/~haisui/index_j.html)

皆さまからのご意見・ご感想をお待ちしております・・・

