

# はいすい見張り版

## お知らせ

### 動物医療センター(吉田)に pH 計が設置されました

山口大学の各キャンパスの理系建物において、実験排水の pH 監視を行っているのは、皆さまご存じのとおりですが、この度、吉田地区の動物医療センターの排水枡にも、新たに pH 計が設置されました。



新設された動物医療センターの実験排水枡と pH 指示計

また、同じく吉田地区の教育学部棟では、建物改修に伴い、実験排水枡も旧来の枡の横に新設されました。pH 計も、すでに新しい枡への移動が完了しています。



移設された教育学部の実験排水枡。  
pH 指示計は以前と同じ場所にある

これら 2 か所の pH 計は、近日中に稼働する予定です。これにより、同地区の水質管理が一層向上し、地域の環境保全に貢献できるものと期待しています。

## 行事予告

### 薬品使用量の把握は万全ですか？ ～薬品使用量調査の時期 迫る！～

皆さまは、研究室にある薬品類の種類や使用量を、しっかりと把握しておられますか？ 間もなく、毎年恒例の薬品使用量等の調査の時期がやってきます。

### 薬品調査メイン画面

2009 年度

環境報告書用項目	状態	
特定化学物質・有機溶剤	未入力	新規
高圧ガス	未入力	新規
その他の物質	未入力	新規
PRTR項目	状態	
PRTR化学物質	未入力	新規

調査は、PRTR に関するもの、環境報告書に関するものなど、数種類があります。いずれも、薬品を使って研究を行う際に、社会に対して果たさなければならない責任とも言うべき大切な調査です。平成 21 年度中の薬品購入量および使用量は、しっかりと把握されているでしょうか？ 新年度が始まると、何かと慌ただしくなるかと思えます。早めに準備をしていただき、正確なデータを入力していただきますよう、皆さまのご協力をお願いします。なお、入力時期や方法につきましては、後日、教職員の皆さまにメール等でお知らせいたします。

★PRTR (Pollutant Release and Transfer Register : 化学物質排出移動量届出制度) とは、多種多様の化学物質による環境リスクを低減させるために、排出される物質の種類・場所・量・処理の方法などの基本的な情報を共有し、排出削減への活動・対策を追跡・評価することを目的とした、新しい化学物質管理手法です。

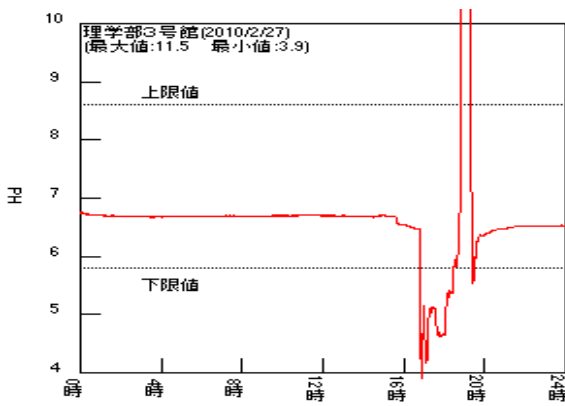
★環境報告書とは、企業や大学などが、環境保全に関する方針・目的・計画や、環境負荷の低減に向けた取り組みの状況などを定期的に公表するもので、環境への取組に対する社会的説明責任を果たすとともに、環境保全に向けた取り組みの自主的改善を促す効果も期待されます。

## 注意事項

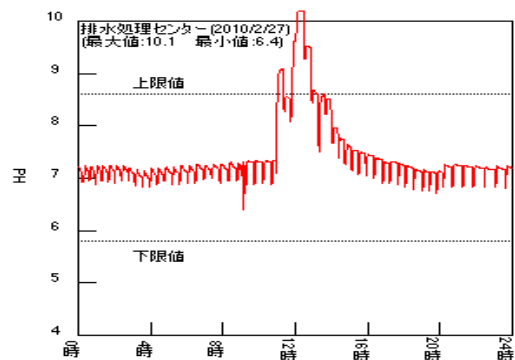
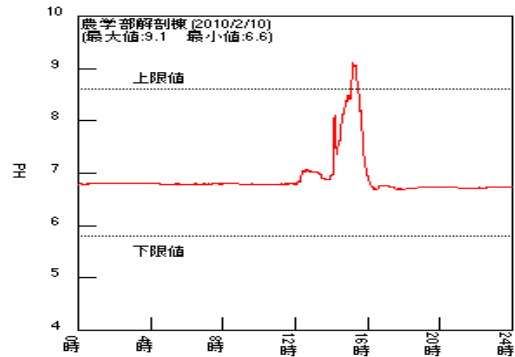
### 2月中に発生した

### 実験排水 pH 異常について

今回は、2月27日（土）に、理学部3号館（吉田）で発生した pH 異常についてご報告します。午後5時前の酸性側の pH 異常（ピーク値 3.91）に続き、午後7時にはアルカリ側の異常（ピーク値 11.52）が発生しました。原因調査の結果、誤って酸性溶液を流してしまったため、中和しようとアルカリ溶液を流したことにより、このような両極端な異常が発生したことが分かりました。酸・アルカリ溶液で排水の pH 調節を行う場合には、量や濃度を考慮して、慎重に行うようお願いいたします。



また、今月は、実験活動が原因ではない pH 異常が 2 件発生しましたので、併せてご報告します。2月10日（水）には、清掃業者による床洗浄作業が原因で、解剖棟（吉田）で pH 異常が発生しました。また、2月27日（土）には、教育学部の新設排水柵の洗浄作業により、排水処理センター（吉田）で異常値が記録されました。



## ◆ 2月の pH 異常発生回数 **ワースト** ランキング

2月は、吉田地区で pH 異常の発生が目立ちました。1月の異常回数が少なかっただけに、この結果は非常に残念です。農学部本館では4回の異常が発生し、年度合計は25回に達しました。これは、他の建物での発生回数を大きく上回っています。関係者の皆さま、厳重な注意をお願いします。また、環境共生系等専攻棟では、90時間以上も pH 異常の状態が継続していま

した。原因の解明と再発防止に努めてください。

順位	建物	2月(回)	1月(回)	年度合計(回)
1	農学部本館(吉田)	4	0	25
2	理学部3号館(吉田)	2	1	7
3	環境共生系専攻棟(常盤)	1	0	5
3	農学部解剖棟(吉田)	1	0	4
3	排水処理センター(吉田)	1	0	1

## ◆ 3月の廃液回収情報

- 3月 2日（火） 11:00~12:00 常盤地区 無機系および写真廃液回収（於：常盤地区廃棄物倉庫前）
- 3月 19日（金） 14:00~15:00 小串地区 廃液回収（於：小串地区廃棄物倉庫前）

## 山口大学 総合科学実験センター 排水処理センター

TEL: 083-933-5137 (内線: 6137)

FAX: 083-933-5138

E-mail: [haisui@yamaguchi-u.ac.jp](mailto:haisui@yamaguchi-u.ac.jp)

URL: <http://ds22.cc.yamaguchi-u.ac.jp/~haisui/index.j.html>

皆さまからの ご意見・ご感想をお待ちしております・・・

