

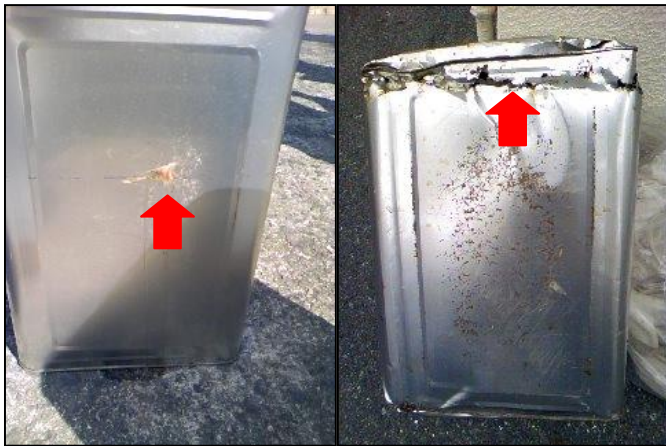
はいすい見張り版

注意事項

廃液の貯留の際は要注意！

～適した材質の容器を選びましょう～

金属缶、ポリ容器、ガラス瓶…。皆さまは、有機系廃液を貯留する際、どのような容器を使っておられるでしょうか。身近にある試薬類の空き容器に、廃液を貯留しておられる方も多いことでしょう。



腐食性の有機系廃液を長期間 貯留していると、金属缶に穴が開いたり(左)、亀裂が生じたり(右)することがある。

ところで、金属缶に廃液を入れていたら、知らない間に缶が錆びてしまった、または穴が開いて液が漏れていたという経験はありませんか？ 例えばホルマリンのような腐食性のある廃液を金属缶で保存していると、金属缶が錆びてしまい、容器の破損や液漏れなど、非常に危険な事故につながりかねません。

実際に、上の写真のような、金属缶の腐食による液漏れ事故が、何度か発生しています。研究室における

事故の発生を防ぐためにも、廃液を貯留する際には、容器の選択も慎重に行うよう、お願いいたします。



腐食した金属缶に入っていた有機系廃液。もとは透明に近かったが、さびで真っ赤になっている。

新・連載企画

～クイズで 納得！～ 廃液マメ知識

第 4 回: 重金属廃液の話

無機系廃液の中で、もっとも大きな割合を占める廃液が、今回ご紹介する重金属廃液です。皆さまの研究室でも、様々な重金属廃液が発生していることと思います。今回は、知っているようで知らない重金属廃液のあれこれをクイズにしてみました。以下の文章のうち、正しいものに○、間違っているものに×をつけて正しく直してください。皆さま、お分かりでしょうか？



読者のコーナー

～質問～

DNA 抽出に使用する、フェノール+クロロホルム+イソアミルアルコールの廃液の処分方法を教えて！



～答え～

有機系廃液として処分します。廃液区分は第 2 類、有害物質を含まない塩素系廃液となります。



このコーナーでは、読者の皆さまから寄せられた ご質問・ご意見を紹介します。

① 山口大学では、凝集沈殿法という手法を用いて、学内で重金属廃液の無害化処理を行っている。



② 水銀、カドミウム、ヒ素などの有害物質の無機化合物を含む廃液も、重金属廃液に該当する。



③ 塩酸や水酸化ナトリウムなど、有害物質を含まな

い酸やアルカリは、適切に中和すれば流すことができるので、重金属廃液として出してはいけません。

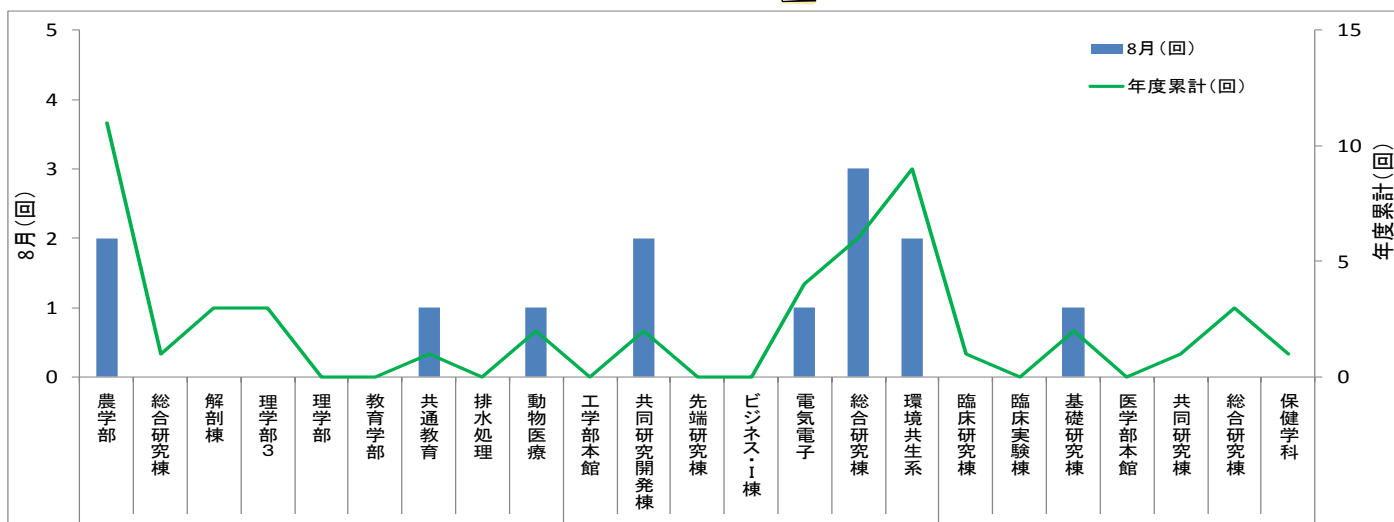
☆☆☆ 前回の答えと解説 ☆☆☆

① A→廃液タンクは、無料でお配りしています。ただし、無断での処分、転用は禁止です。

② 重金属：B→赤色は水銀廃液
ふっ素・りん酸：A→黄色はふっ素・りん・重金属

③ B→オスミウム・タリウム・ベリリウムのいずれが入っているか、タンクのラベルに記入します

◆ pH 異常発生回数 建物別対抗戦 8 月分結果発表！



8月は、今年度としては最も多い8つの建物で、pH異常が発生しました。合計回数も13回と、7月に引き続き、異常が多発する状況が続いています。総合研究棟(常盤)ではピーク値がpH 3.3、共通教育棟(吉田)ではpH 4.8の異常が発生するなど、酸性側の重篤な

異常も目立ちました。8・9月の夏休み期間中に、集中的に実験に取り組む学生さんも多いかと思えます。薬品類を使用する際には、廃液等の後片付けもしっかりとお願いします。廃液の処分の仕方が分からない場合は、排水処理施設にお気軽にお問い合わせください。

◆ 9月の廃液回収情報

- 9月 6日(月) 13:30~14:30 吉田地区 無機系廃液回収(於:排水処理施設)
- 9月 17日(金) 14:00~15:00 小串地区 廃液回収(於:小串地区廃棄物倉庫前)
- 9月 21日(火) 10:30~11:30 吉田地区 有機系廃液回収(於:吉田地区廃棄物倉庫前)
- 9月 24日(金) 10:00~11:00 常盤地区 廃液回収(於:常盤地区廃棄物倉庫前)

山口大学 総合科学実験センター 排水処理施設

TEL : 083-933-5137(内線:6137), 0836-85-3064(内線:3064)

E-mail : haisui@yamaguchi-u.ac.jp

URL : http://ds22.cc.yamaguchi-u.ac.jp/~haisui/index_j.html

皆さまからの ご意見・ご感想をお待ちしております・・・

