

はいすい見張り版

報告事項

実験排水および生活排水の水質検査が実施されました

12月上旬、全キャンパス一斉に、下水の水質検査が実施されました。吉田地区では理系建物の実験排水検水柵と下水道出口の計6か所、常盤地区は下水道出口3か所、小串地区は下水道出口1か所が検査の対象となりました。水質検査は、大学から公共下水に流される排水が、下水道法で定められた排出基準を満たしているかを調べるため、年に数度、行われています。



専門業者による水質検査。下水道法で定められた排出基準を満たしているか、厳しくチェックされる。

残念ながら、今回の調査では、測定地点のうちの1か所で、基準値(0.2 mg/L)を超える濃度のジクロロメタンが検出されました。直ちに関係者全員に厳重注意がなされ、再検査が行われました。結果は基準値内で“合格”となりましたが、排出基準に適合しない下水を流すと、法令違反として処罰されることもあります。このようなことを二度と繰り返さないよう、また、山口大学は地域の水を汚していると言われることの無いよう、皆さまのご配慮、ご協力をお願いします。

時期を同じくして、先日 無害化処理を行った廃液の処理水についても水質検査が実施され、排水基準を満たしていることが確認されました。



フェライト処理水の水質検査

報告事項

総合科学実験センター 研究発表会が開催されました

平成22年12月14日(火)、吉田キャンパスにて、平成22年度第2回目の総合科学実験センター研究発表会が開催されました。今回は、センターの教職員から9題、センターを利用されている先生方から4題の発表がありました。いずれの発表も、各施設の持ち味が十分に活かされた内容で、参加者からは活発な質問や意見が飛び出し、充実した発表会となりました。

なお、排水処理施設からは、施設長の藤原準教授が「鑄型樹脂を用いた銅イオン選択性電極の開発」について、山野技術職員が「内容成分不明廃液の分析」について、発表を行いました。



総合科学実験センター研究発表会で発表する山野技術職員

新・連載企画

～クイズで 納得！～ 廃液マメ知識

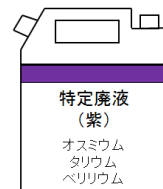
第9回:有機系廃液の話

今回からは、有機系廃液の話題です。有機系廃液は、学内での回収量が最も多く、平成21年度は約17,500L回収しました。皆さまにとっても、身近な廃液の一つかと思います。さて、以下の3つの文章は、有機系廃液について述べたものです。正しいものには○、間違っているものには×をつけて訂正してください。

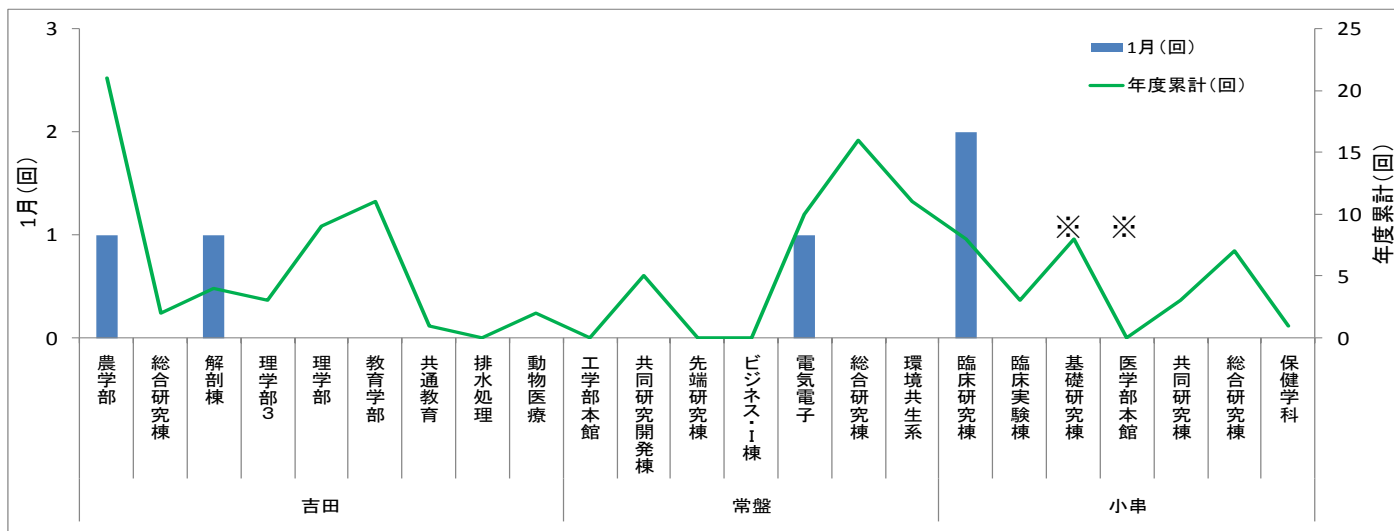
1. 有機系廃液とは、可燃性液体の廃液のことであり、不燃性液体の廃液は該当しない。
2. 水が 99% を占めていても有機系廃液に該当するものがある。
3. 有機系廃液を出す際は、ポリ、金属、ガラス製の容器のうち、廃液の性質に適した材質のものを選んで使用する。



☆☆☆ 前回の答えと解説 ☆☆☆
 特定廃液は、「研究室で独自に(特に) 定めた廃液」と誤解されることも多いのですが、正しくは、「オスミウム」、「タリウム」、「ベリリウム」の3物質のことを指します。これらは、フェライト処理が困難なため、専門業者に委託して処理を行っています。



◆ pH 異常発生回数 建物別対抗戦 1 月分結果発表！



1 月中に発生した pH 以上回数は、全地区合計 6 回で、平成 22 年 6 月以来、7 か月ぶりに 1 けた台に留まりました。異常時の pH 値を見ると、最も高かったものが pH 9.1、最も低かったものが pH 5.1 で、いずれも“惜しい”異常であったことが分かります。全学 pH 異常

ゼロの目標達成まで、あと一歩のところまで。引き続き、皆さまのご注意、ご協力をお願いします。

なお、小串地区の 2 棟(※)は、12 月から引き続き pH 計調整中のため、異常の発生回数をカウントしておりません。悪しからずご了承ください。

◆ 2 月の廃液回収情報

- 2 月 18 日 (金) 14:00~15:00 小串地区 廃液回収 (於: 小串地区廃棄物倉庫前)
- 2 月 21 日 (月) 13:30~14:30 吉田地区 無機系および写真廃液回収 (於: 排水処理施設)
- 2 月 23 日 (水) 10:30~11:30 吉田地区 有機系廃液回収 (於: 吉田地区廃棄物倉庫前)
- 2 月 24 日 (木) 10:00~11:00 常盤地区 有機系廃液回収 (於: 常盤地区廃棄物倉庫前)
- 2 月 24 日 (火) 13:30~14:30 常盤地区 無機系および写真廃液回収 (於: 常盤地区廃棄物倉庫前)

※吉田・常盤地区は、今年度最後の廃液回収となります。出し忘れの無いよう、早めのご準備をお願いします。

山口大学 総合科学実験センター 排水処理施設

TEL : 083-933-5137 (内線: 6137), 0836-85-3064 (内線: 3064)

E-mail : haisui@yamaguchi-u.ac.jp

URL : http://ds22.cc.yamaguchi-u.ac.jp/~haisui/index_j.html

皆さまからの ご意見・ご感想をお待ちしております・・・

