

# はいすい見張り版

## 廃液を出される皆さまへ ～容器の取り扱いに関する注意事項～

最近、廃液の回収・運搬時に、容器の不備による廃液の漏れが頻発しています。廃液を出される際には、以下の点を確認していただきますようお願いします。

### 【金属容器を使用する場合】

- ① 金属を腐食させる物質が入っていないこと
- ② 容器に傷やへこみ、錆などが無いこと
- ③ ふたの内側に厚紙と銀紙が入っていること（写真）、

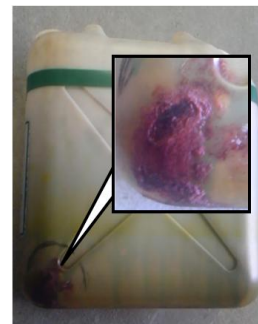


またはパッキンが付いていること（ふたを閉めた状態で、ふたが回転しないことを必ず確認してください）

### 【ポリ容器を使用する場合】

- ① 容器が劣化していないこと、無機・写真廃液では、容器の使用期限が過ぎていないこと
- ② ふたの内側にパッキンが付いていること

また、廃液の搬入の際に容器を落として破損させるケースも多々見られます。無理な（乱暴な）運搬は避け、丁寧な取り扱いを心がけてください。



↑劣化して液漏れしたポリ容器

## ★ pH 異常発生回数 2011年8月分 結果発表！

8月中には、工学部本館（常盤）の5回をはじめ、合計11回のpH異常が発生しました。工学部本館では、4日連続で同じ時間帯に同じようなパターンで異常が

発生していたことから、同じ操作（実験や洗い物）が原因だったことも疑われます。なお、小串地区では、異常発生回数ゼロを達成しました。

吉田地区			常盤地区			小串地区		
建物名	8月(回)	年度計(回)	建物名	8月(回)	年度計(回)	建物名	8月(回)	年度計(回)
農学部本館	0	2	工学部本館	5	6	臨床研究棟	0	2
総合研究棟	0	0	共同研究開発棟	2	3	臨床実験研究棟	0	0
農・解剖棟	0	3	先端研究棟	0	0	基礎研究棟	0	3
理・3号館	0	0	ビジネス・I棟	0	0	医学部本館	0	0
理学部本館	0	3	電気電子棟	1	6	共同研究棟	0	2
教育学部	0	0	総合研究棟	1	4	総合研究棟	0	0
共通教育棟	0	1	環境共生系棟	0	0	保健学科棟	0	0
排水処理施設	0	0						
動物医療C	2	5						

## ★ 9月の廃液回収情報

- ◆ 9月 5日（月） 13：30～14：30 吉田地区 無機系廃液回収（於：排水処理施設）
- ◆ 9月 13日（火） 10：30～11：30 吉田地区 有機系廃液回収（於：吉田地区廃棄物倉庫前）
- ◆ 9月 16日（金） 14：00～15：00 小串地区 廃液回収（於：小串地区廃棄物倉庫前）

### 山口大学 総合科学実験センター 排水処理施設

TEL：083-933-5137（内線：6137）、0836-85-3064（内線：3064）

E-mail：haisui@yamaguchi-u.ac.jp

URL：http://ds22.cc.yamaguchi-u.ac.jp/~haisui/index\_j.html

皆さまからのご意見・ご感想をお待ちしております・・・

