

# はいすい見張り版

## ご挨拶

本年も排水処理センターを  
よろしく願いたします

新年明けましておめでとうございます。旧年中は、排水処理センターの活動に、ご理解とご協力をいただき、誠にありがとうございました。

排水処理センターでは、平成20年中に、Webによる廃液の申請システムの導入や、実験排水のpH値の24時間監視システムの本格稼働などの、新しい取り組みを進めてきました。また、バイオ系廃液の手引書を作成するためのアンケートや聞き取り調査なども行ってきました(手引書は、今年度中に発刊予定です)。



排水処理センター 無機系廃液処理施設(手前)と管理棟(奥)

本年は、廃液回収や実験排水の監視などの従来業務にとどまらず、排水処理センターの積極的な公開や、環境教育にも力を注いでいきたいと思っています。

皆さまにとって、親しみやすく利用しやすいセンターを目指して、スタッフ一同、気持ちも新たに努力してまいりますので、本年も、排水処理センターをよろしく願いたします。



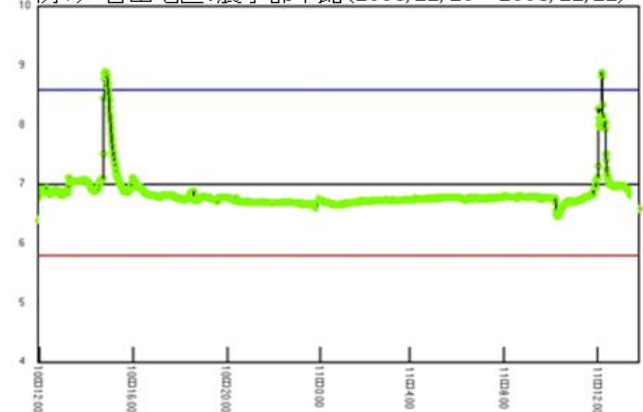
## 注意事項

小規模なpH異常が多発しています  
流す前にもう一度チェックを!!

12月は、実験排水のpH許容範囲(pH5.8~8.6)をわずかに超える、小規模なpH異常が多発しました。

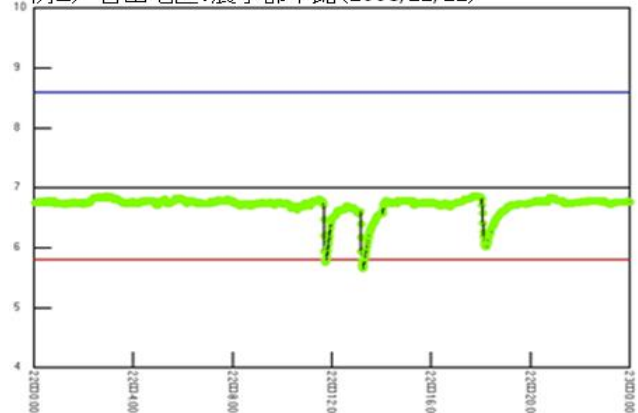
例1は、12月10日から11日の、農学部本館のpH値の推移です。pH8.6(青のライン)をわずかに超えるpH異常が、24時間以内に二度も発生しています。

例1) 吉田地区:農学部本館(2008/12/10~2008/12/11)



例2は、12月22日の農学部本館のpH値の推移です。pH5.8(赤のライン)をわずかに超える二度の異常の他にも、pH値がライン近くまで低下しています。

例2) 吉田地区:農学部本館(2008/12/22)



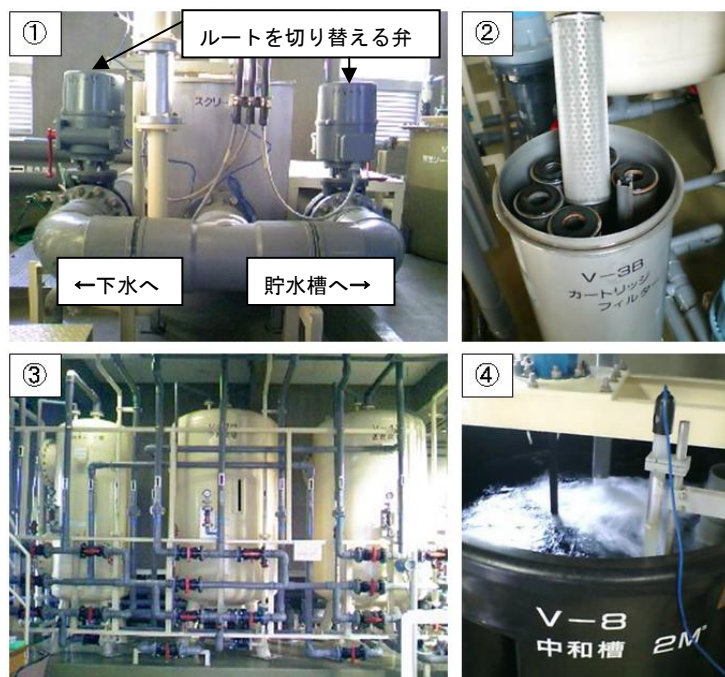
センターで検出されるpH異常は、このような小規模なものが大半を占めています。特に、昼前後と夕方など、実験器具の洗い物をする時間帯に、異常が集中する傾向があります。皆さま、十分ご注意ください。

今回の「こんなお仕事…」では、前回に引き続き、実験排水モニター施設についてご紹介します。

吉田地区の実験排水は、モニター施設で pH 値に異常がないことを確認してから、市の下水道へと放流されています（先月号参照）。万一、下水道法で定められた基準値（pH 5.0～9.0）を超える pH 値が測定された場合は、直ちに下水へのルートが遮断され、異常排水は、地下の貯水槽に流入します（写真①）。そして、カートリッジフィルタ（写真②）で大きなごみを除去した後、活性炭（写真③の右2つのタンク）とキレート樹脂（写真③の左のタンク）に通して、有害物を吸着・除去します。さらに、中和槽（写真④）で pH 値を調整してから、下水に放流されることになります。

幸いなことに、近年では、モニター施設で pH 異常が検出されることはほとんどなく、これらの設備の稼働回数は、平成 19 年度中は 1 回、平成 20 年度は 0 回

となっています（平成 20 年 12 月 31 日現在）。なお、モニター施設の一連の設備は、あくまでも「非常時の備え」です（消防車と同じようなものですね）。この設備がフル稼働することのないよう、皆さま一人ひとりのご注意とご協力を、よろしくお願いいたします。



## ④ 12月のpH異常発生回数 **ワースト** ランキング(吉田地区)

12月中のpH異常発生回数ワースト1位は、4月以来連続して農学部（10回）でした。12月中に、研究室の立ち入り調査を行いました。まだあまり効果が出ていないようです。関係者の皆さま、あと少しの努力をお願いします。また、教育学部で2回、総合研究棟と共通教育棟でも各2回の異常が発生しています。

新しい年を迎え、気持ちも新たに「pH異常発生ゼロ」を目指して頑張っていきましょう。

順位	建物	12月(回)	11月(回)	年度累計(回)
1	農学部本館	10	9	73
2	教育学部	2	2	9
2	総合研究棟	2	1	8
4	共通教育棟	0	1	4
4	理学部本館	0	0	5
4	解剖棟	0	0	2
4	理学部3号館	0	0	0

## ④ 1月の廃液回収情報

- 1月13日（火）13：30～14：30 吉田地区 無機系廃液回収（於：排水処理センター）
- 1月16日（金）14：00～15：00 小串地区 廃液回収（於：小串地区廃棄物倉庫前）

山口大学 総合科学実験センター 排水処理センター

TEL: 083-933-5137(内線: 6137)

FAX: 083-933-5138

E-mail: [haisui@yamaguchi-u.ac.jp](mailto:haisui@yamaguchi-u.ac.jp)

URL: [http://ds22.cc.yamaguchi-u.ac.jp/~haisui/index\\_j.html](http://ds22.cc.yamaguchi-u.ac.jp/~haisui/index_j.html)

皆さまからのご意見・ご感想をお待ちしております・・・

