

はいすい見張り版

ごあいさつ

新・排水処理センター長
就任のごあいさつ

先月号の「見張り版」でもお伝えしたとおり、平成 21 年度から、排水処理センター長が交代しました。今回は、新しくセンター長に就任された理学部の石黒勝也先生からのコメントをご紹介します。

「農学部の右田先生よりバトンタッチを受け、今年度よりセンター長を務めることになりました理学部・化学（理工学研究科）の石黒と申します。実験排水の pH 異常に関しては、かつて労働安全委員を担当していた頃に理学部で起きたトラブルでセンターにたいへんご迷惑をおかけしたことがあり、この『はいすい見張り版』が毎月届けられる度に苦い思い出が蘇っておりました。そのペナルティで（？）今度は『見張り』側の役を仰せつかるになりました。排水処理センターの業務については現在勉強中ですが、以前より関わりのあった薬品管理支援システムの外、センターの皆さんからいくつものご提案をいただいております。頼れるスタッフの方々と一緒に、環境保全のための活動や教育に少しでも貢献できればと思っております。どうぞ宜しくお願いします。」

新しいセンター長を迎え、センタースタッフ一同、気持ちも新たに頑張っております。これからも排水処理センターをよろしく願っています。

注意事項

新学期は要注意!!
実験排水 pH 異常が多発しています

4 月中は、各建物で実験排水の pH 異常が多発しました。特に、教育学部（図 1）や理学部（図 2, 3）では、許容範囲を大きく超える重篤な異常が発生しました。このうち、理学部の 2 件に関しては、幸いなことに原因を特定することができました。酸やアルカリ、有害なものが大量に流されると、公共下水道に流れ出る前

に、中和や除去などの処理が必要になる場合があります。誤って薬品等を流しに流してしまった時は、直ちに排水処理センターまで連絡をお願いします。

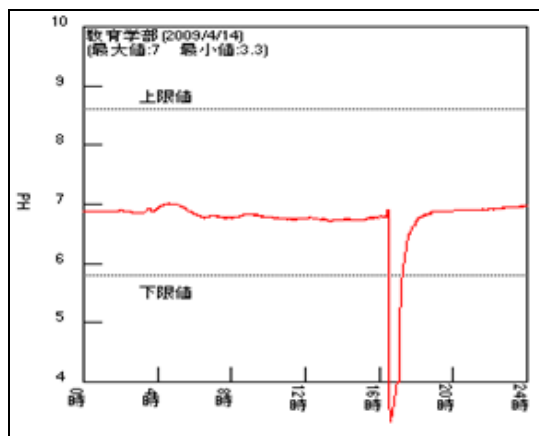


図 1：教育学部で発生した pH 異常。原因は不明

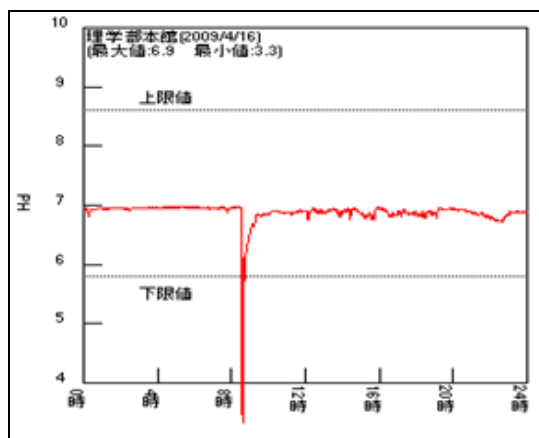


図 2：理学部で発生した pH 異常（4/16）。
ドラフト内で硝酸をこぼしたことが原因

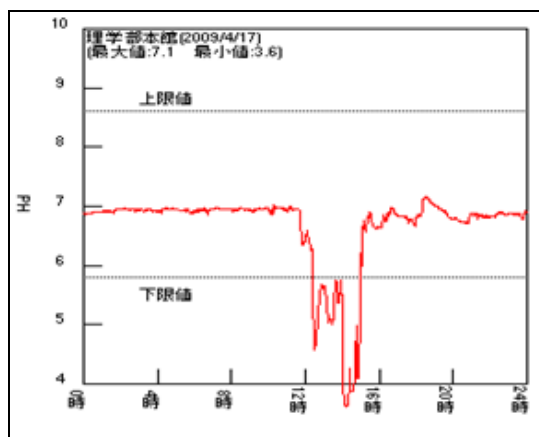


図 3：理学部で発生した pH 異常（4/17）。
フッ化水素酸を誤って流したことが原因

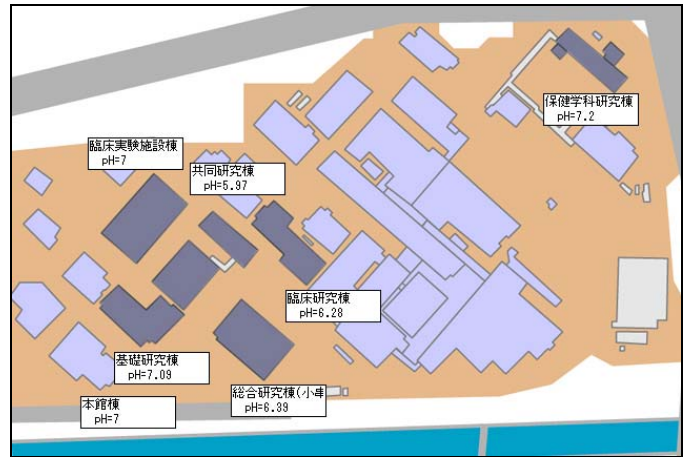
報告事項

小串地区の実験排水 pH 値の 24 時間監視がスタートしました

排水処理センターで、吉田・常盤地区の実験排水 pH 値が 24 時間監視されていることは、これまでもお伝えしてきました。このたび、小串地区でも同様の監視体制が完成しました。これにより、すべてのキャンパスの実験排水 pH 値を、リアルタイムで見ることが可能となりました。皆さまも実験や器具洗浄を行った際には、ぜひ pH 値をチェックしてみてください。

<http://office.jim-e.yamaguchi-u.ac.jp/kanri/PH/Default.aspx> (山口大学排水測定データ室)

また、今年度から、常盤地区の環境共生系棟と、小串地区の保健学科研究棟に、pH 計が新設されました。さらに、将来的には吉田地区の動物医療センターにも設置が計画されており、キャンパス内だけでなく、地域環境にも配慮した大学づくりに向けて、排水の整備・監視体制が進められています。



↑小串地区の pH 監視体制が整備された



↑吉田地区と常盤地区の→ pH 監視画面

4月のpH異常発生回数 **ワースト** ランキング

pH 監視システムの整備に伴い、今年度からは、全キャンパスのワーストランキングを発表します！

4月中は、表に示した以外にも、吉田の総合研究棟、小串の臨床実験施設棟と共同研究棟で、各1回の異常が発生しました。新年度になり、新しい学生さんを迎えられた研究室も多いかと思います。実験手技だけでなく、廃液・排水、薬品の正しい取扱いについても正しい知識を身につけていただきますよう、先生方、先輩方は、よろしくご指導をお願いいたします。

順位	建物	4月(回)	年度合計(回)
1	理学部本館(吉田)	3	3
1	農学部本館(吉田)	3	3
1	教育学部(吉田)	3	3
2	工学部本館(常盤)	2	2
2	医学部本館(小串)	2	2

各地区のpH異常発生回数(年度累計)

吉田地区	常盤地区	小串地区
10回	2回	4回

5月の廃液回収情報

- 5月11日(月) 13:30~14:30 吉田地区 無機系廃液回収(於:排水処理センター)
- 5月15日(金) 14:00~15:00 小串地区 廃液回収(於:小串地区廃棄物倉庫前)

山口大学 総合科学実験センター 排水処理センター

TEL:083-933-5137(内線:6137)

FAX:083-933-5138

E-mail:haisui@yamaguchi-u.ac.jp

URL:http://ds22.cc.yamaguchi-u.ac.jp/~haisui/index_j.html

皆さまからのご意見・ご感想をお待ちしております・・・

