

はいすい見張り版

行事予告

平成22年度 第2回

無機系廃液処理の日程が決まりました！

「見張り版」の紙面でも何度もご紹介していますが、排水処理施設では、施設所有の無機系廃液処理施設において、年に2回、無機系廃液の無害化処理を行っています。平成22年度第1回目は6月に行われましたが、このたび、第2回目の処理を12月6日（月）から行うことが決まりましたので、お知らせします。



昨年の一般公開の様子。見学に訪れた学生さん達は、施設スタッフの説明に、熱心に耳を傾けていました。

期間中の12月6日（月）から11日（金）までは、廃液処理の様子を皆さまに見ていただくため、施設を一般公開しています。廃液処理作業を学内でやっている大学は年々減少しており、廃液も「出しっぱなし」になりがちです。そのような中、山口大学の皆さまには、「自分達が出した廃液がどのように処理されるか

を見て、環境を守る作業の大変さ、大切さを学びました」と、胸を張って言っていただきたいと思います。

排水処理施設は、吉田キャンパスの正門を入ってすぐ右手にあります。お仕事の合間に、授業の空きコマに、ぜひ足をお運びください。排水処理施設スタッフ一同、皆さまのお越しを心よりお待ちしております。

新・連載企画

～クイズで 納得！～ 廃液マメ知識

第6回：シアン廃液の話

無機系廃液の中には、他の廃液と別に貯留・処理するものがいくつかあります。シアン廃液も、その一つです。皆さまは、シアン廃液の正しい取り扱い方をご存知ですか？ 以下の文中の括弧に入る語を、下の四角の中から選び、正しい文章を完成させてください。

シアン廃液は、（①）のラベルの付いた専用のポリタンクに貯留する。その際、（②）性になると、猛毒の（③）が発生するので、必ず（④）性で貯留する。また、フェリシアン、フェロシアンの無機化合物の廃液は、シアン廃液として出すことが（⑤）。




- 赤色 酸 一酸化炭素 できる 青色 アルカリ
- シアン化水素 黒色 中 二酸化窒素 できない

読者のコーナー


～質問～

無機系・写真廃液用のポリタンクを申請する際に必要な様式の入手方法を教えて！



～答え～

排水処理施設 HP の「ダウンロードサービス」から入手できます。A3サイズに拡大してご使用ください



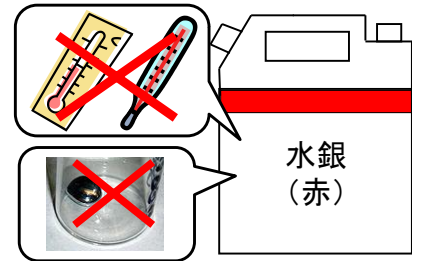
このコーナーでは、読者の皆さまから寄せられた ご質問・ご意見を紹介します。

☆☆☆ 前回の答えと解説 ☆☆☆

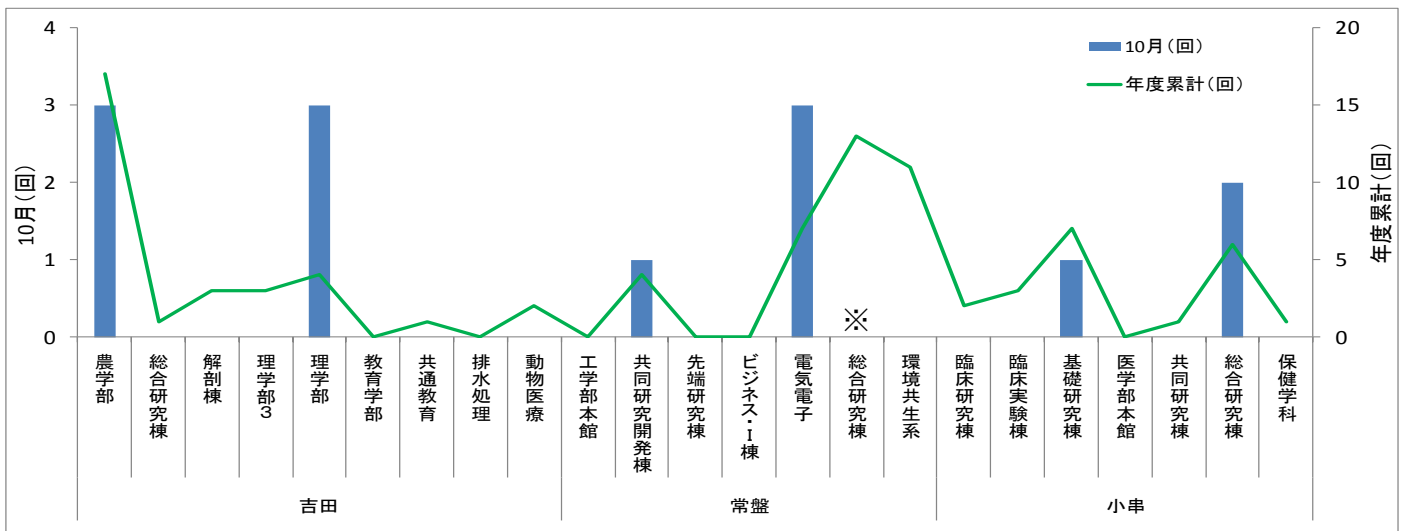
水銀は人体や環境に対する毒性が高いため、下水への排出基準も極めて厳しく定められています。そのため、水銀廃液は他の廃液と区別し、前処理を行って水銀を除去したのち、フェライト法で処理されます。

- ① ×：水銀「そのもの」は、廃液として出すことができません。不要薬品として処分します。
- ② ○：正解。取り扱いには十分注意し、専用の赤色のラベルの付いたポリタンクに入れて出します。

- ③ ×：少しでも水銀を含む場合は、水銀廃液になります。なお、廃液中から 0.03 ppm 以上の水銀が検出された場合、水銀汚染の拡大防止のため、その廃液が入っていたポリタンクは処分することになります（水銀専用ポリタンクの場合を除く）。



◆ pH 異常発生回数 建物別対抗戦  10 月分結果発表！



10 月は、後期の授業が始まり、学生さんの実習・実験も増えてくる時期です。それに伴い、9 月（23 回）より異常回数が増えるのではと心配しましたが、皆さまの努力により、発生回数は 13 回にとどまりました。

ただ、異常ゼロの建物が多かった一方で、同じ建物で何度も異常が起こる傾向が際立ちました。異常が発生した建物の皆さま、今一步の努力をお願いいたします。

※常盤地区総合研究棟は、現在、pH 計調整中のため、10 月の異常回数はカウントしていません。ご了承下さい。

◆ 11 月の廃液回収情報

- 11 月 8 日（月） 13：30～14：30 吉田地区 無機系および写真廃液回収（於：排水処理施設）
- 11 月 9 日（火） 10：00～11：00 常盤地区 無機系および写真廃液回収（於：常盤地区廃棄物倉庫前）
- 11 月 19 日（金） 14：00～15：00 小串地区 廃液回収（於：小串地区廃棄物倉庫前）
- 11 月 30 日（火） 10：30～11：30 吉田地区 有機系廃液回収（於：吉田地区廃棄物倉庫前）
- 12 月 2 日（木） 10：00～11：00 常盤地区 有機系廃液回収（於：常盤地区廃棄物倉庫前）

山口大学 総合科学実験センター 排水処理施設

TEL：083-933-5137(内線:6137), 0836-85-3064(内線:3064)

E-mail：haisui@yamaguchi-u.ac.jp

URL：http://ds22.cc.yamaguchi-u.ac.jp/~haisui/index_j.html

皆さまからの ご意見・ご感想をお待ちしております・・・

