

学生募集

山口大学大学院 連合獣医学研究科

THE UNITED GRADUATE SCHOOL OF
VETERINARY SCIENCE, YAMAGUCHI UNIVERSITY

博士課程 獣医学専攻
基礎獣医学、病態・予防獣医学、臨床獣医学

構成大学
山口大学、鳥取大学、鹿児島大学

平成 29 年 4 月入学 (第 1 次)

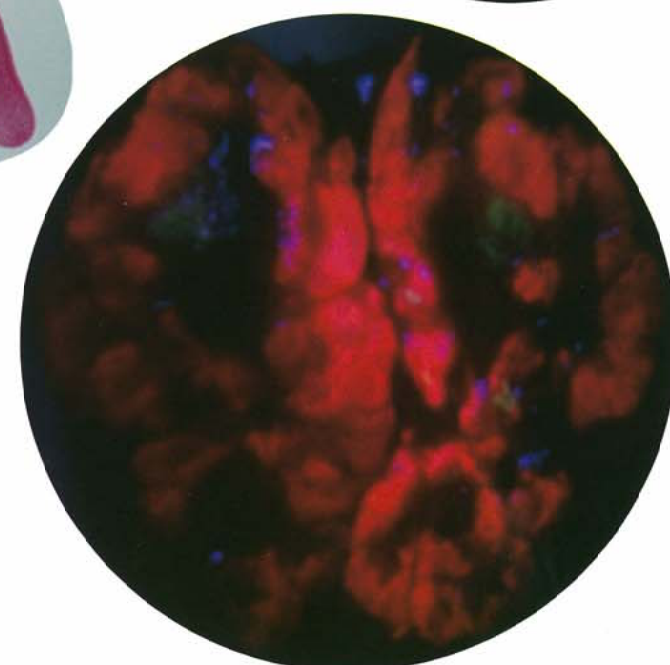
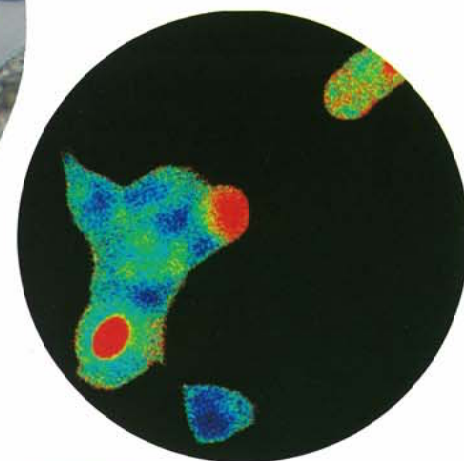
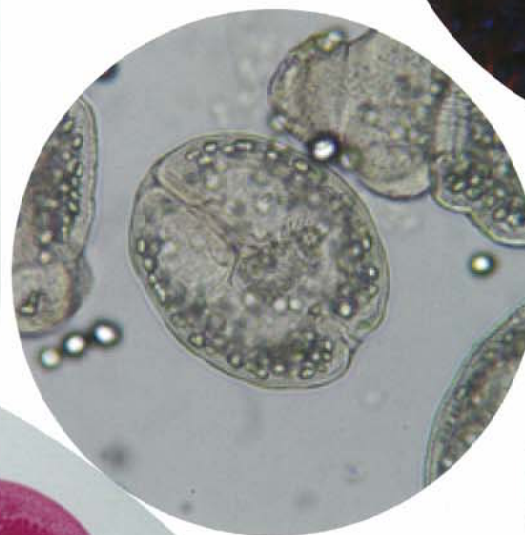
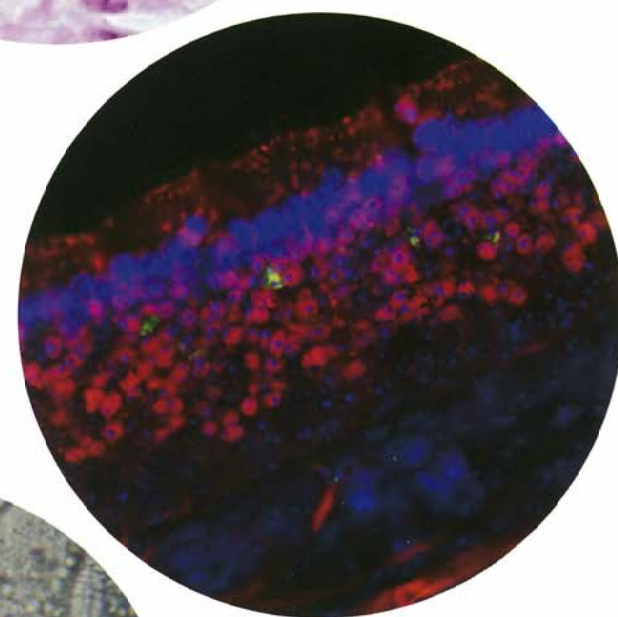
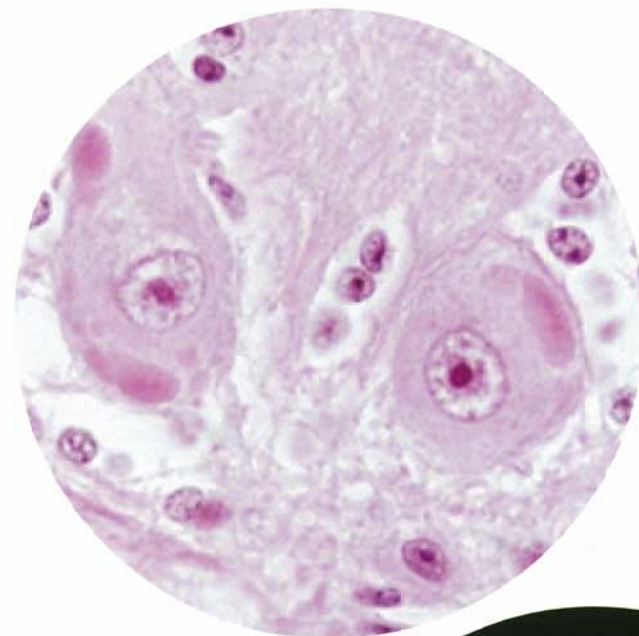
出願期間 平成 28 年 8 月 3 日 (水) ~ 8 月 9 日 (火)

試験日 平成 28 年 9 月 1 日 (木)

平成 29 年 4 月入学 (第 2 次)

出願期間 平成 29 年 1 月 16 日 (月) ~ 1 月 20 日 (金)

試験日 平成 29 年 2 月 7 日 (火)



アジアの学生と交流 ボゴール大学にて 2016.3

お問い合わせ ☎753-8515 山口県山口市吉田1677-1 山口大学連合獣医学務係
TEL:083-933-5937 FAX:083-933-5938 ホームページ:<http://ds22.cc.yamaguchi-u.ac.jp/~renju/>